



聯繫 蓮溪

-CONNECT-

組長：黃楚均

組員：花月明、余宣云、郭安妮、鍾寧、林頤

指導教授：莊翰華、蔡厚男、王國泰

大綱

- ∞ 計畫緣起與發想
- ∞ 研究範圍、計畫範圍
- ∞ 相關計畫
- ∞ 相關法令
- ∞ 自然景觀
- ∞ 景觀
- ∞ 流程圖、進度表

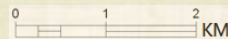
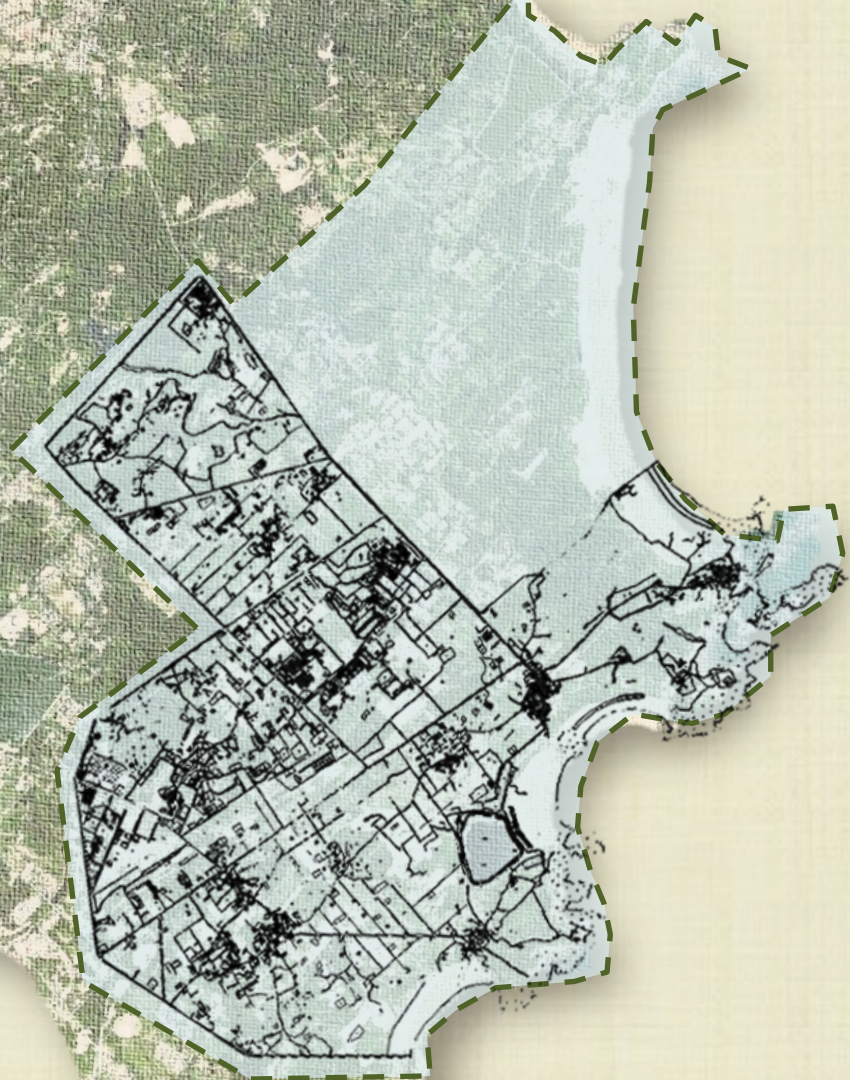
計畫緣起與發想

為維繫人類與物種生存的環境並加以保存，利用綠色基盤的多功能生態系統概念，聯繫基地範圍間的特色地方，打造零污染之休閒旅遊

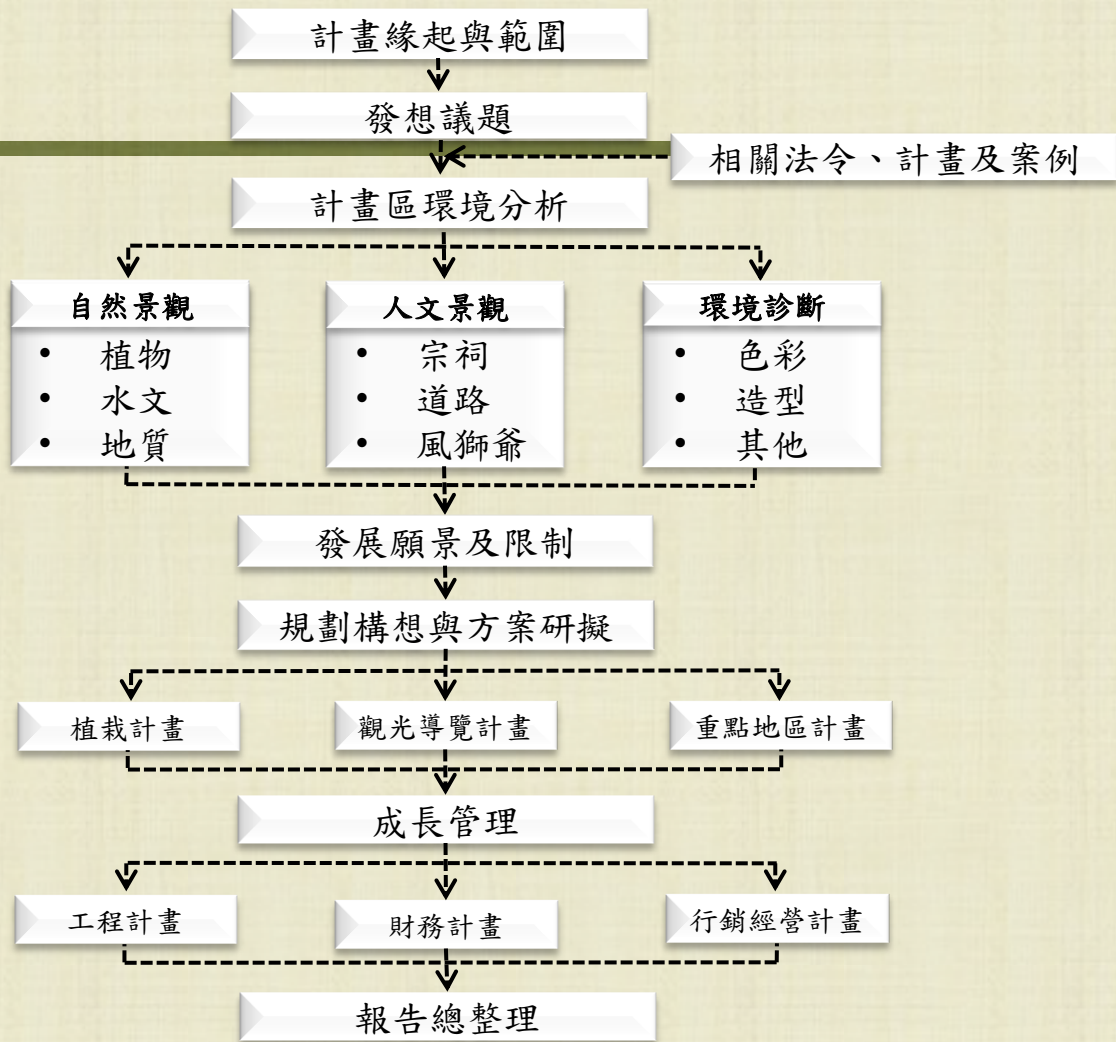


研究範圍 計畫範圍

金湖鎮蓮庵里及溪湖里地勢平坦、
地質為砂質土、藍綠資源及人文風
貌豐富，適合發展生態旅遊



流程圖



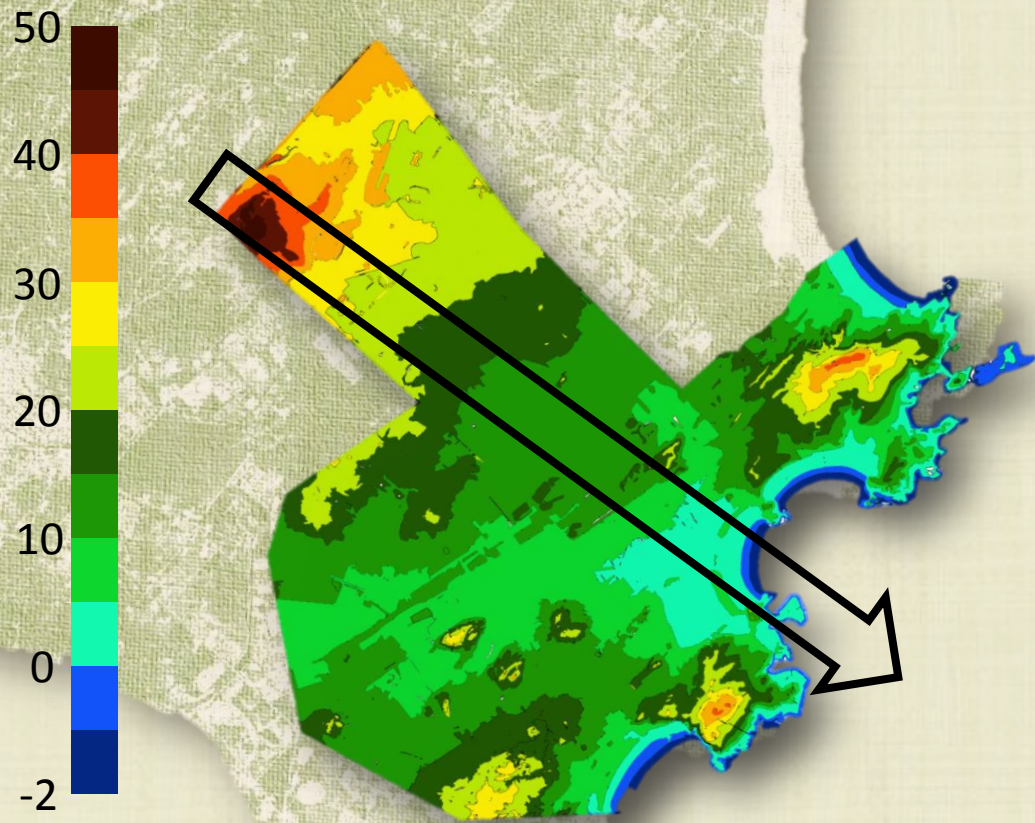
相關計畫

項目	計畫名稱	內容摘要	本計畫參考
上位計畫	國土綜合開發計畫	一、生態環境的維護 二、生活環境的改善 三、生產環境的建設	生態環境維護及生活環境改善
	國土空間發展策略計畫	離島地區發展應強調人文及自然環境保育與觀光發展	環境保育及文化保存，以發展特殊的生態與文化體驗為主
	金門縣綜合發展計畫暨第三期離島綜合建設實施方案	金門計畫區空間規劃整體構想為濱海遊憩休閒度假發展帶、戰役紀念及生態保育帶	生態保育及戰役紀念、戰地景觀休閒低碳島
	金門縣景觀綱要第二期計畫	與金門城鄉風貌發展策略結合，指認金門景觀資源，並彌補既有都市計畫法令之缺憾，為城鄉風貌提案上位指導原則	作為本計畫上位指導原則
相關計畫	金門低碳島建設規劃	主要推動資源循環與區域生質能中心旗艦計畫、綠能與低碳運輸系統旗艦計畫以及低碳樂活計畫等	綠能與低碳運輸系統
	金門旅遊線路計畫	為推動「閩南文化」、「戰役史蹟」、「海岸遊憩」及「自然生態」等四大觀光發展為主題，建構一完整的旅遊線路、重修旅遊重要道路，以及提升旅遊及消費品質	推動閩南文化、戰役史蹟、海岸遊憩及自然生態等觀光發展

相關法令

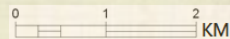
列別	法規名稱	內容
中央	景觀法(草案)	為維護景觀品質，改善城鄉風貌，塑造優質環境，建立景觀專業、保護自然與人文地景，及保障國民景觀權益之制度
	環境基本法	為提升環境品質，增進國民健康與福祉，維護環境資源追求永續發展，以推動環境保護
	離島建設條例	為推動離島開發建設，健全產業發展，維護自然生態環境，保存文化特色改善生活品質，增進居民福利
	海岸管理法	為維繫自然系統、確保自然海岸零損失、因應氣候變遷、防治海岸災害與環境破壞、保護與復育海岸資源、推動海岸整合管理，並促進海岸地區之永續發展
地方	金門縣市區道路管理規則	為提升金門縣道路管理效能，保障人車交通安全
	金門縣建築管理自治條例	為實施建築管理，以維護公共安全、公共交通、公共衛生及增進市容觀瞻
	金門縣維護傳統建築風貌獎助自治條例	為鼓勵居民參與保存維護傳統建築及城鄉風貌
	金門縣建築物融合傳統聚落風貌獎助自治條例	為增進建築物與傳統聚落風貌之融合
	金門縣環境保護基金收支保管及運用辦法	為防制空氣污染、防治水污染、積極推動垃圾處理計畫，有效清除處理廢棄物及推動環境教育，增進全民環境倫理與責任，維護縣民健康，以提高生活環境品質

自然景觀-地貌

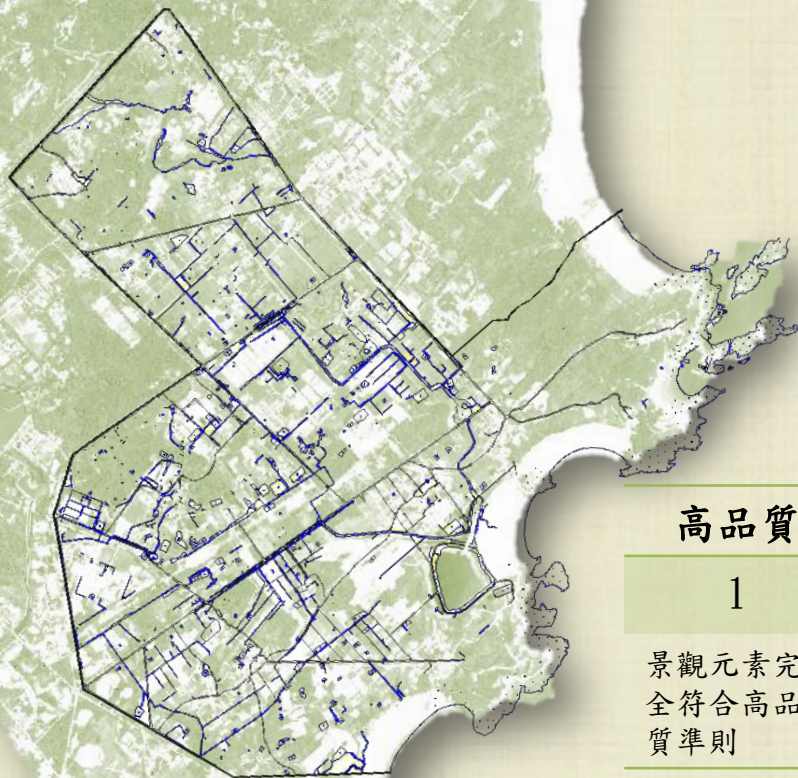


地勢平坦
呈現西北高東南低

土質以砂土為主，不宜耕作，
故農作以耐旱性雜糧為主



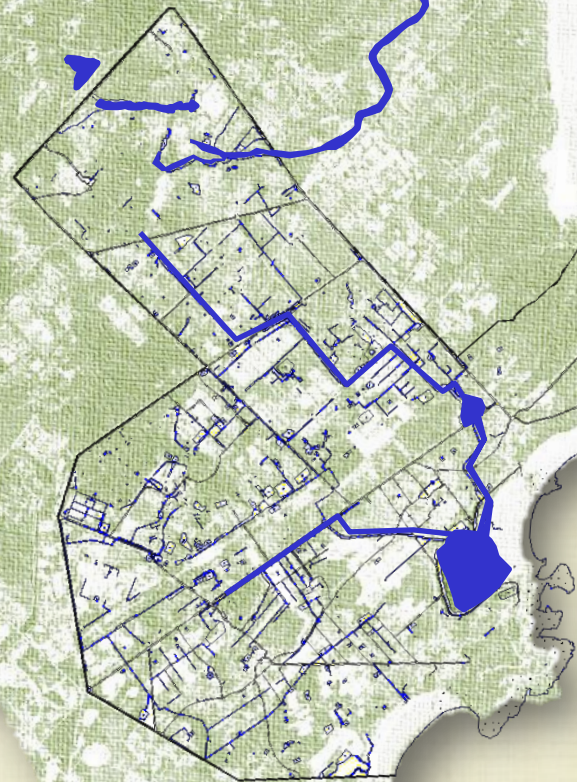
景觀美質分析



因子	評估準則
生動性	景觀元素具有適當的對象和主導性 能造成強烈久存的印象
自然性	景觀未經人為設施或活動影響的程度 人為設施與自然和諧的程度
獨特性	由觀察者評定現地景觀獨特程度
統一性	景觀中秩序或組織的程序

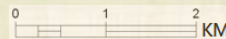
高品質		低品質		
1	0.5	0	-0.5	-1
景觀元素完全符合高品質準則	景觀元素符合高品質準則	無相關評估元素	景觀元素符合低品質準則	景觀元素完全符合低品質準則

自然景觀 水體

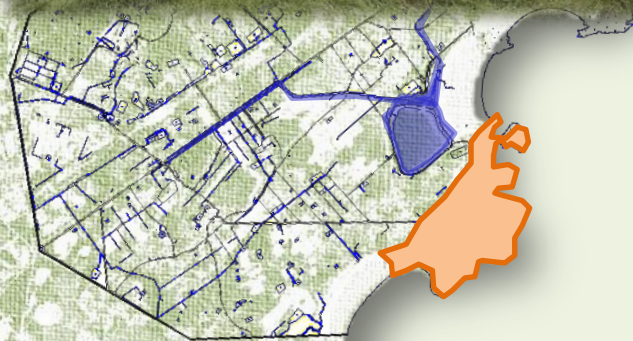
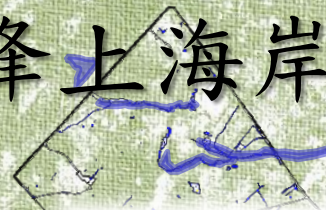


河川
前埔溪、後壟溪、小徑溪等，大多為旱溪
雨季才有水，因此溪流長時間缺乏流動感

湖泊
陽明湖、田埔水庫、
金湖水庫為主
設施單調乏味

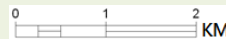


自然景觀 復國墩港口 峰上海岸



復國墩為半島型礁石海岸，特殊紅土層地質景觀及露出花崗片麻岩被岩脈侵入的景觀

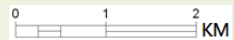
峰上為半島型礁石海岸且有與海岸結合的軍事碉堡



自然景觀 溪邊海水浴場 咕力岸



為半面環山，半面環海，使海邊變成一個獨立空間，遊客擁有隱密性



景觀美質分析-藍帶

	生動性	自然性	獨特性	統一性
水體	-0.5	0.5	-0.5	-0.5
海岸線	1	0.5	1	0.5

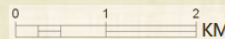
水體

景觀單調無特色

海岸線

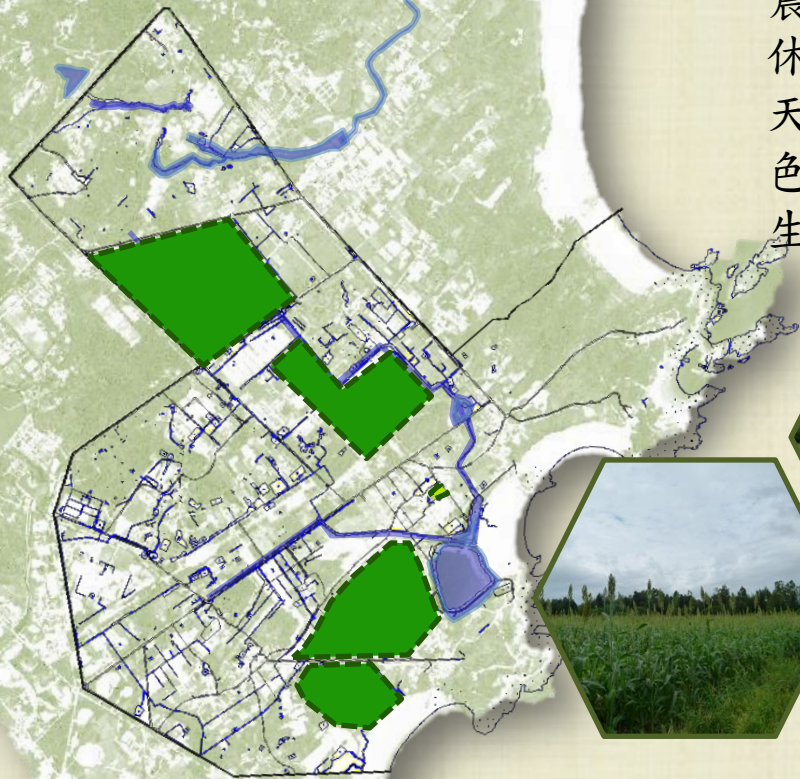
在視覺能收到別處看不到的景觀
並留下特殊印象

達到連續性互補性的效果



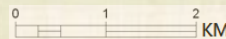
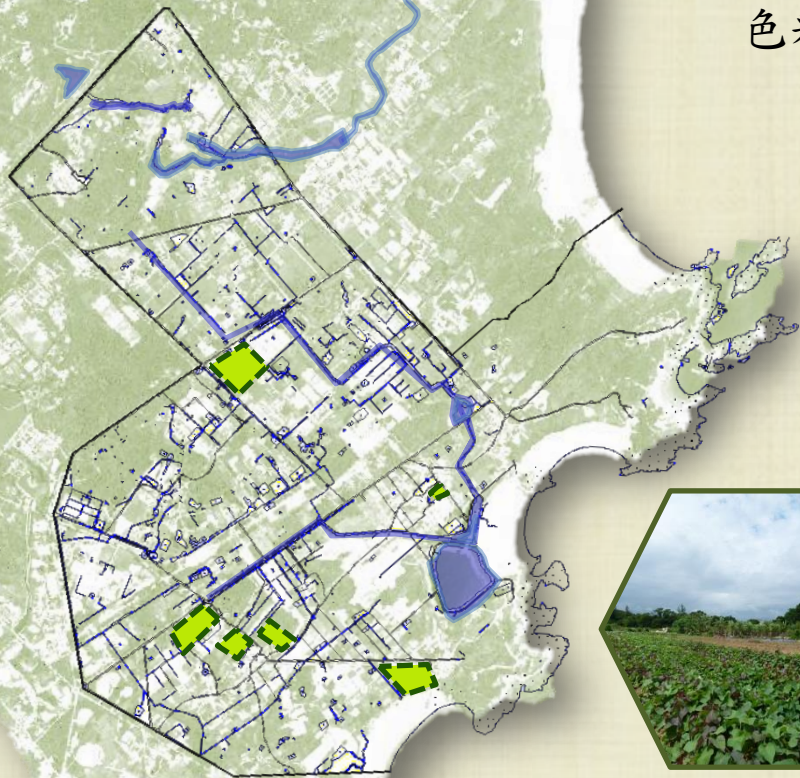
自然景觀 小麥、高粱田

農田為達到整齊劃一，單一層次的景觀
利用土溝、鄉間小路區隔不同品種的作物，
並利用樹林做出不同使用分區的區隔
農耕時：經濟作物以小麥與高粱輪作
休耕時：白茅、濱刺麥、甜根子、草麥娘、滿天星等植栽為主
色彩：主要為綠、黃、紅、白交互輪替
生態：鳥類群居之地



自然景觀 住家作物

住家旁的小塊農地，種植薯蕷、甘藷葉、落花生、蔥、小白菜、玉米、火龍果、芭蕉、木瓜、龍眼、甘蔗等自家食用作物為主
植栽層次較多元凌亂且分散
色彩:變化較大，主要為綠



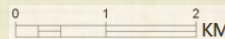
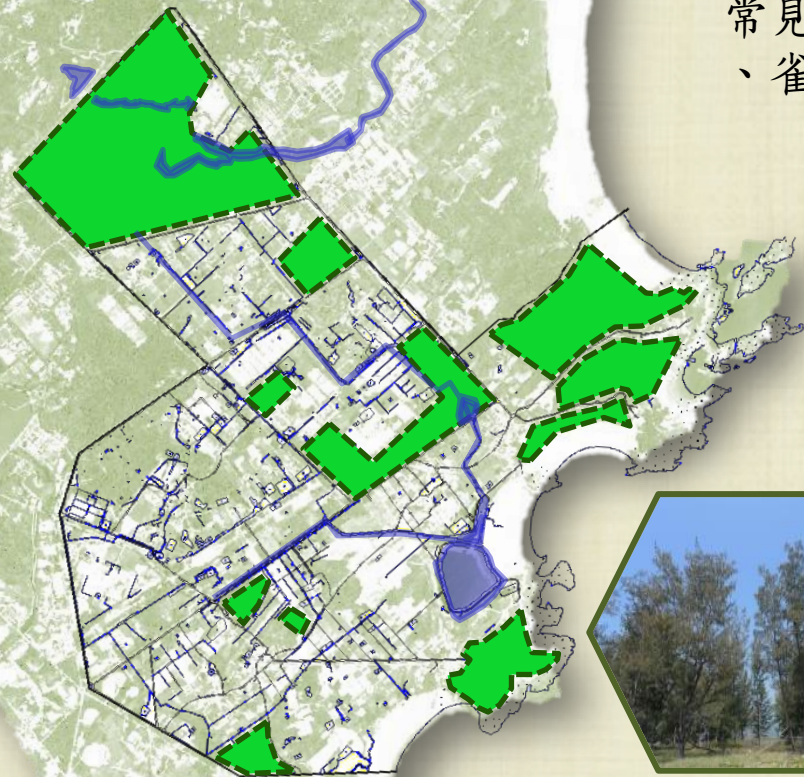
自然景觀 樹林

樹林植栽層次、質感複雜

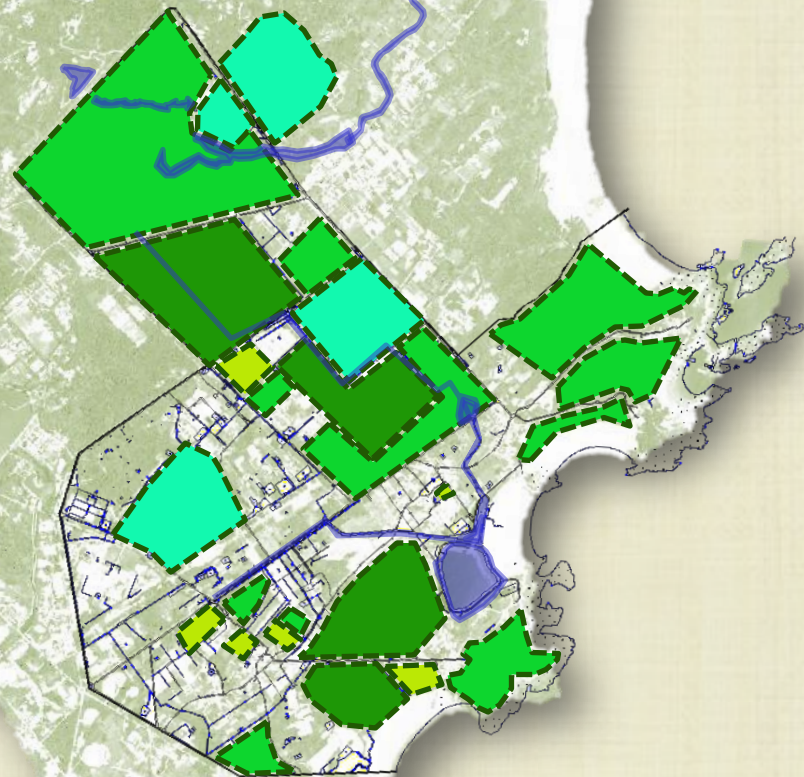
整體觀感較為壯觀原始

色彩:隨四季改變

常見植物有槭葉牽牛、銀合歡、銀膠菊
、雀梅藤、木麻黃等



景觀美質分析-綠帶

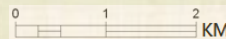


	生動性	自然性	獨特性	統一性
林務所	0.5	0.5	0	0.5
農試所	0.5	0	0.5	0.5
畜試所	1	0	0.5	0
農田	-0.5	0	-1	0.5
樹林	0.5	0.5	0.5	0

生動性方面農田景觀較為平凡單一，林務所及樹林維持較為原始景觀型態

獨特性方面農試所、畜試所以及樹林具保留代表性的產業及人文活動的遺跡

統一性方面畜試所與樹林相較之下外部空間構成較為凌亂



自然景觀-士校路、南機路

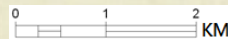


南機路為常綠喬木小葉南洋杉及木麻黃
植物較單一，缺乏層次



士校路則是白千層、大葉桉、木麻黃、光臘樹

色彩單一，四季較無變化



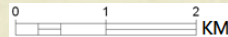
自然景觀-三多路、黃海路



黃海路為有國慶樹之稱的台灣欒樹
每年國慶日來臨前開花，柔黃色的花遠望就像金雨灑落因此黃海路又稱之黃金『地帶』



多路除了台灣欒樹外還有木麻黃、雪松、樟樹、烏柏



自然景觀 環島東路、太湖路三段



環島東三段是金門常見的樟樹和葉色為銅紅色的紅葉鐵莧

環島東四段則為白色樹幹且綠意濃密的白千層

環島東五段則是擁有北國風情的檸檬桉

太湖路三段除了檸檬桉及白千層外還有樟樹、木麻黃、光臘樹



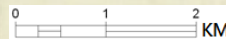
自然景觀 次要道路



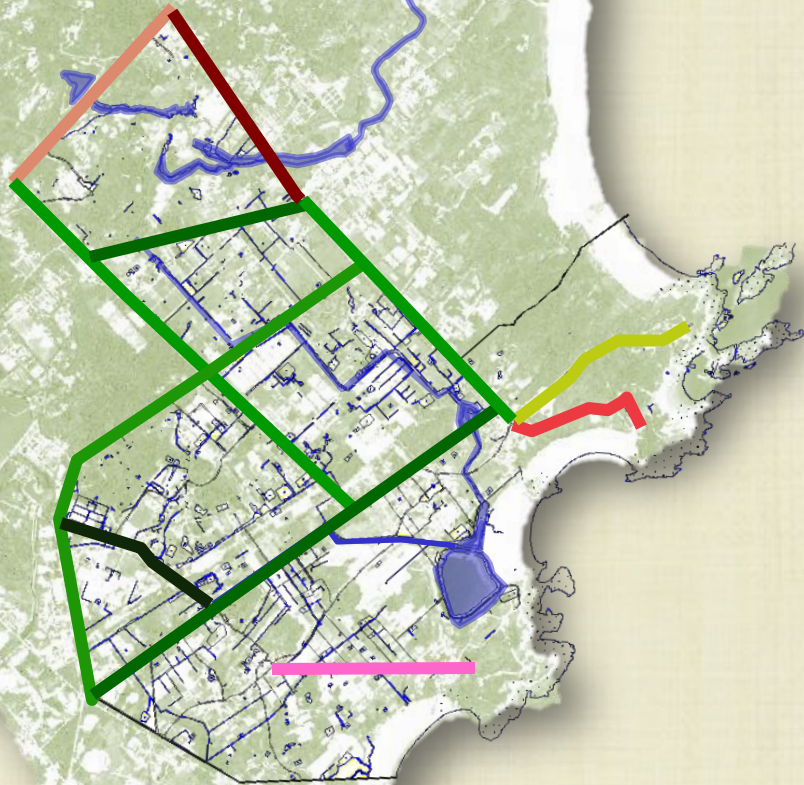
往復國墩路上有金黃色耀
眼的黃金榕

往溪邊海水浴場路上有熱
情奔放、豔光四射的豪放
花朱槿

往峰上有進財樹之稱的粉
鐘鈴盛開時像捧花一樣



景觀美質分析-道路



	生動性	自然性	獨特性	統一性
三多路	0	-0.5	-0.5	0
士校路	0	0	-0.5	0
黃海路	1	0	0.5	0.5
南機路	0	0	-0.5	0
環島東路	0.5	0.5	0	0
太湖路三段	0	0	-0.5	0
次要道路	0.5	0	-0.5	0.5

黃海路及次要道路的植栽在視覺上較具有生動的色彩變化，其他道路則多以綠色為主，而環島東路則是每路段用不同植栽來呈現其生動的變化

大多道路植栽配置都缺乏獨特性，皆為常綠喬木為主，色彩枯乏單一

